

COMUNIDADE SÃO MARCOS

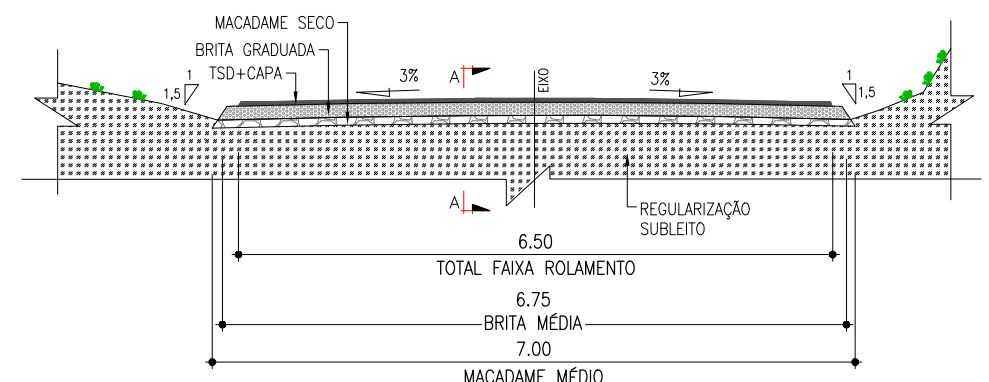
INICIO DO TRECHO

PLANTA BAIXA GEOMÉTRICA ESTACA 0+0,000 até 1+0,25km

ESCALA: 1/1250

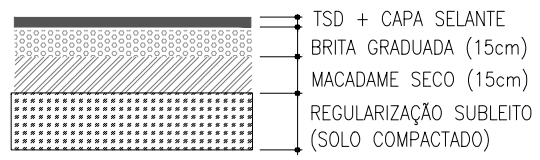
PLANTA BAIXA SINALIZAÇÃO ESTACA 0+0,00 até 1+0,25km

ESCALA: 1/1250



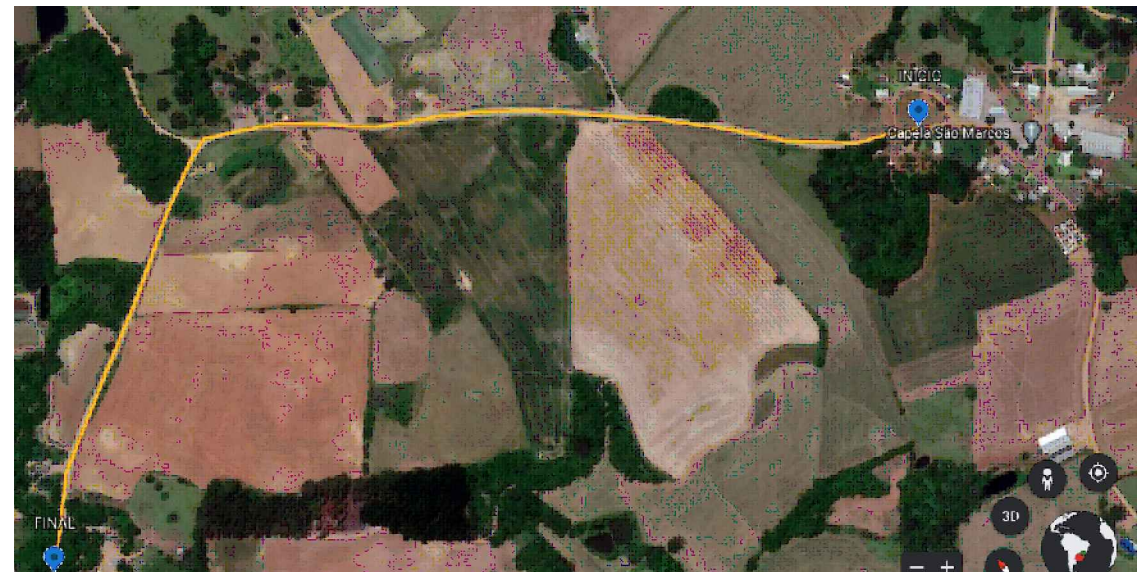
SEÇÃO TRANSVERSAL TIPO

ESCALA: 1/



CORTE A-A (CAMADAS)

ESCALA: 1/1000

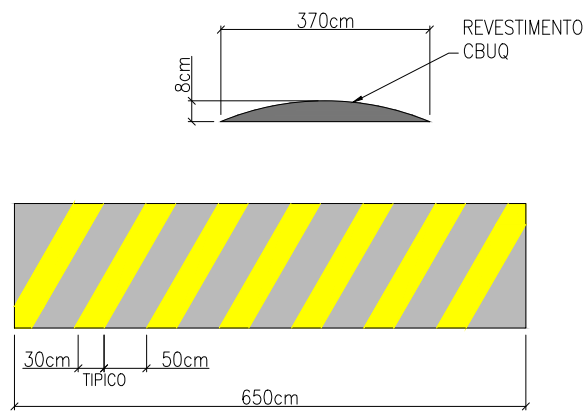


PLANTA DE LOCALIZAÇÃO

ESCALA: 1/1250

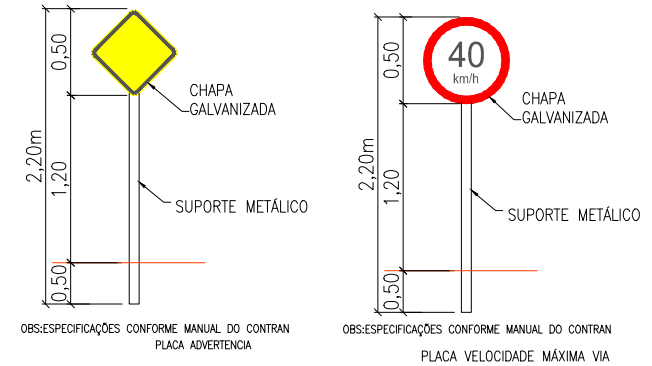
COORDENADAS INICIO:  
LAT: -28.503601312107854  
LONG: -51.65709714420968

COORDENADAS FINAL:  
LAT: -28.501630121720403  
LONG: -51.667443444257756



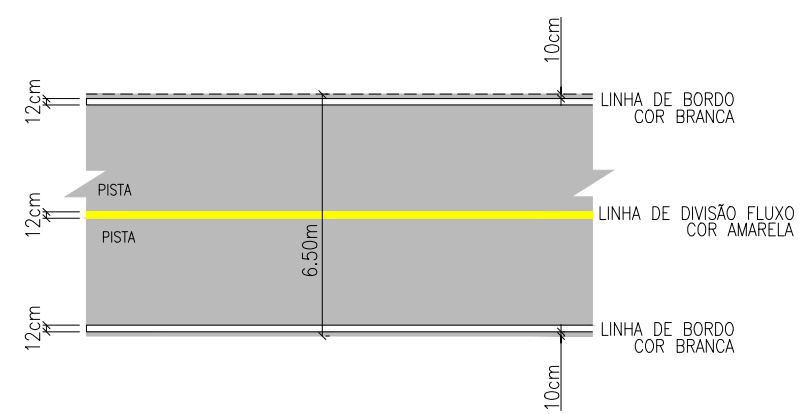
DETALHE LOMBADAS

ESCALA: 1/750



DETALHE SINALIZAÇÃO VERTICAL

ESCALA: 1/750



DETALHE SINALIZAÇÃO HORIZONTAL

ESCALA: 1/750

MUNICÍPIO DE SÃO JORGE - RS

CNPJ: 91.566.851/0001-51

PREFEITO:  
DANILO SALVALAGGIO - Prefeito Municipal

OBRA:  
PAVIMENTAÇÃO ASFÁLTICA EM TSD - TRECHO 01  
ENDEREÇO DA OBRA:  
Comunidade São Marcos, Cep 95365-000, São Jorge, RS



RESPONSÁVEL TÉCNICO:

AUGUSTO BEN  
CREA-RS 236427  
ENGENHEIRO CIVIL

DESCRIÇÃO:  
PLANTA BAIXA GEOMÉTRICA E SINALIZAÇÃO  
DETALHES E CORTES

|         |            |            |          |
|---------|------------|------------|----------|
| ESCALA: | INDICADA   | ÁREA:      | PRANCHA: |
| DATA:   | 29/06/2022 | 8.125,00m² | 01/01    |

OBS: ONDE HOUVER ACESSOS A LINHA DE BORDO DEVERÁ SER TRACEJADA EM CADÊNCIA 1:1m