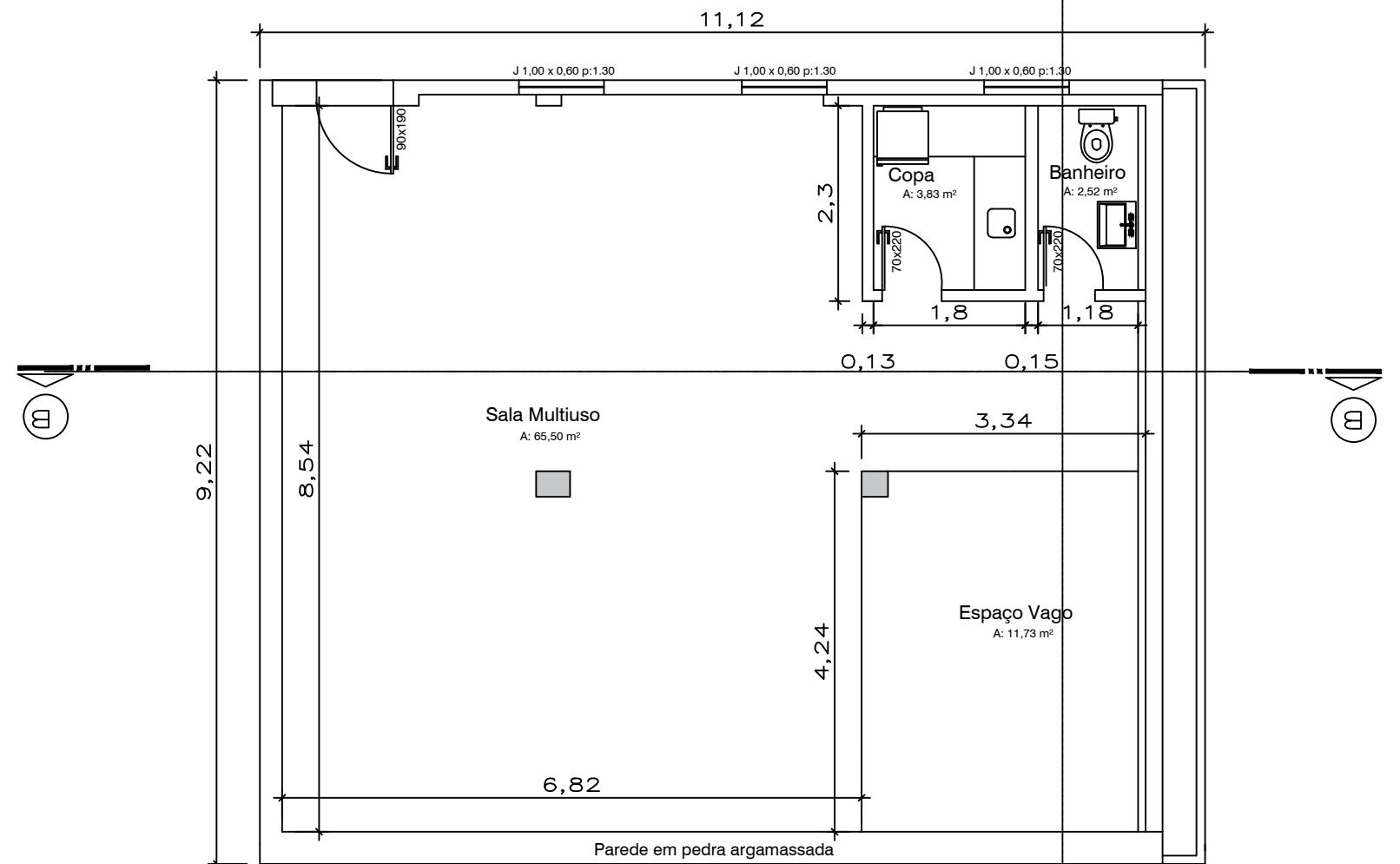


PLANTA BAIXA SUBSOLO

ÁREA= 102,08m²
SITUAÇÃO ATUAL



PLANTA BAIXA SUBSOLO

ÁREA= 102,08m²
NOVA PROPOSTA

ESPECIFICAÇÕES IMPORTANTES- subsolo:

- Porta e janela existente, destoam o estilo do projeto original, dessa forma, foi proposto a retirada das mesmas.
- Substituição da porta existente por uma porta nova, seguindo o estilo arquitetônico das portas originais do pavimento térreo, conforme fachadas.
- As três janelas novas, seguirão o mesmo estilo arquitetônico das janelas existente no andar superior. Porém com altura diferenciada, conforme planta baixa.



Alfa
Projetos
Assessoria - Consultoria

RESPONSABILIDADE TÉCNICA:

DANIEL PIANNA
ARQ. E URB.
CAU A193086-9

ISABELLE RISSON
ARQ. E URB.
CAU A2285797

CONTEÚDO - PLANTA BAIXA

PROPRIETÁRIO - PREFEITURA MUNICIPAL DE SÃO JORGE/RS

ENDEREÇO OBRA - AVENIDA DALTRIO FILHO- CENTRO- SÃO JORGE/RS

PROJETO - REVITALIZAÇÃO DE MUSEU

PRANCHA -

A-04

ESCALA -
1/75

ÁREA - 304,88 M²